

Hinweise zu Ablauf und Anmeldung

Der Exkursionstag auf dem Naturhof ist kostenfrei. Er beginnt ca. 8:30 Uhr und dauert sechs Stunden inklusive Mittagspause. Der Ablauf kann individuell mit dem Ansprechpartner des Naturhofes abgestimmt werden. Getränke und Mittagessen sind inklusive. An- und Abreise werden durch die Schule organisiert und finanziert. Eine Übernahme der Fahrtkosten erfolgt nicht. Die Themen von **Natur zum Anfassen** ergänzen den Unterricht.

Teilnehmer:

- ▶ Projektangebot für Klassen 2 bis 6 sowie Förderschulklassen aus Sachsen, Sachsen-Anhalt, Brandenburg und Teilen Thüringens

Anmeldung: www.natur-zum-anfassen.de

▶ 2. Mai bis 31. Mai 2022

Projektzeitraum:

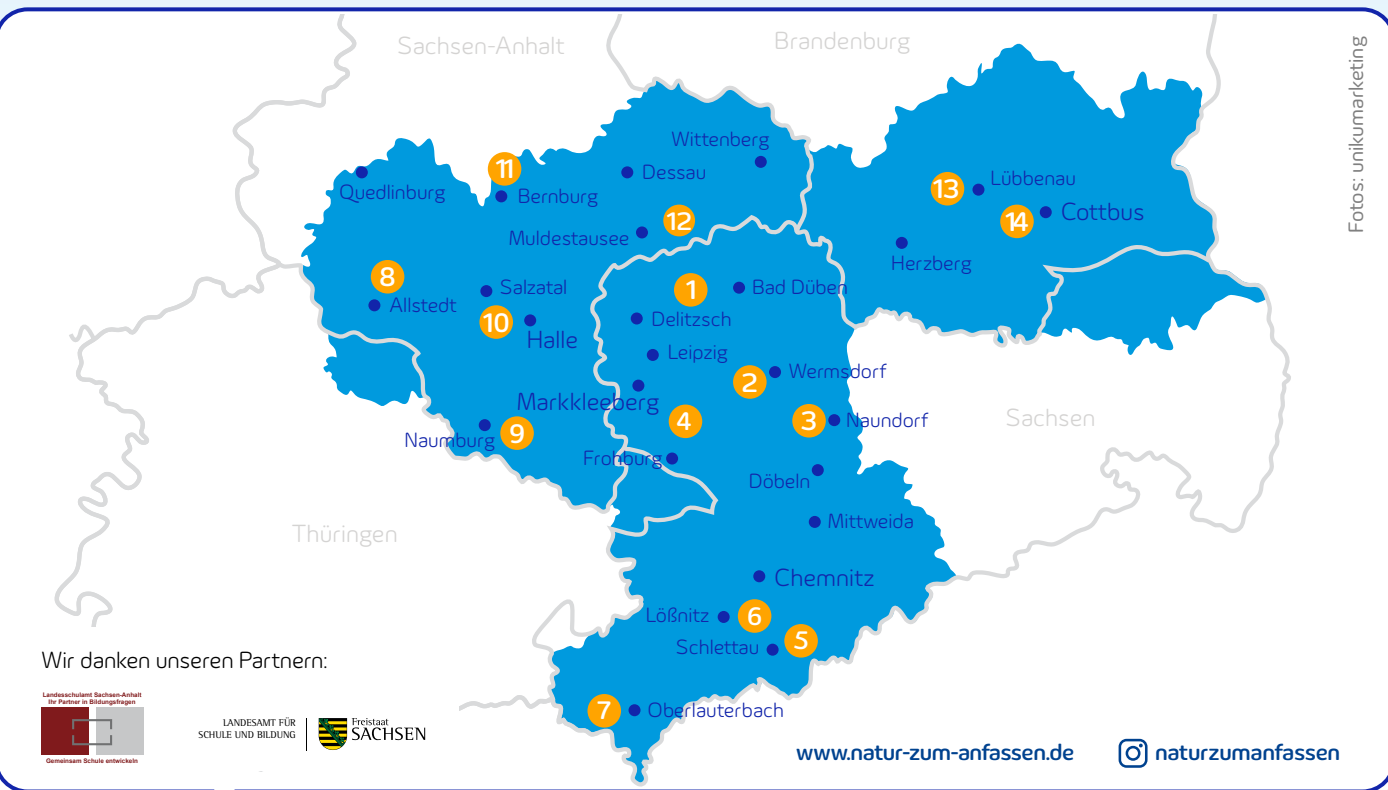
- ▶ Brandenburg 29. August bis 23. September 2022
- ▶ Sachsen-Anhalt 5. September bis 30. September 2022
- ▶ Sachsen 12. September bis 7. Oktober 2022

Ansprechpartnerin bei Fragen zum Projekt:

Mandy Werner | unikumarketing

Telefon: 0341 14969646

E-Mail: natur@unikumarketing.de



2022

enviaM MITGAS



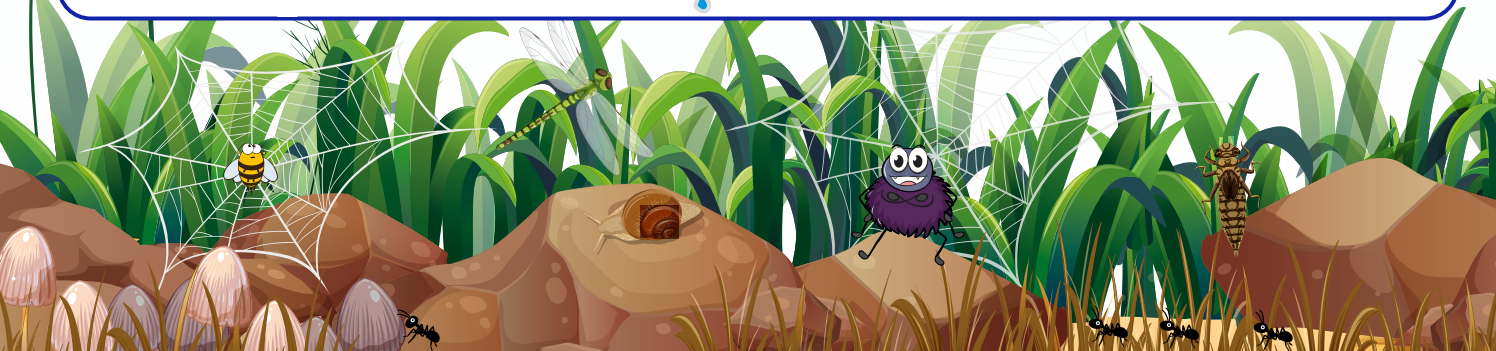
- ENTDECKEN
- BEOBACHTEN
- STAUNEN
- VERSTEHEN
- SCHÜTZEN



Mit der 13. Auflage lädt das Umweltbildungsprojekt von **enviaM** und **MITGAS** wieder zu einem kostenfreien Exkursionstag ein. Unter der Schirmherrschaft des Sächsischen Staatsministers für Umwelt und Landwirtschaft, Wolfram Günther, erleben Schulkinder einen spannenden Tag auf einem Naturhof. Seit 2010 nahmen über 32.700 Kinder an **Natur zum Anfassen** teil. 14 Naturschutzstationen aus drei Bundesländern beteiligen sich an der Bildungsaktion.

Flyerpapier aus nachhaltiger Forstwirtschaft

Fotos: unikumarketing



Ziele

Eine Schulkursion auf einen Naturhof: Ganz nah und praktisch erleben Schulkinder der Klassen 2 bis 6 sowie Förderschulklassen Wissenswertes zu den Bereichen Umwelt, Ressourcennutzung und Sozialkompetenz. Im Vordergrund steht das gemeinsame Naturerlebnis. Der Themenschwerpunkt im Jahr 2022 lautet **„Artenreiche Insektenwelt - im Netz der Spinne“**. Durch Wissensvermittlung und praktische Erfahrungen vor Ort werden Entdeckergeist, Neugier sowie das Grundverständnis der Kinder für den Natur- und Umweltschutz gefördert.

Naturkundliche Bildung*

Die Schüler

- nehmen die Natur mit allen Sinnen wahr
- entdecken, beobachten und bestimmen Gliederfüßer
- lernen die verschiedenen Lebensräume von Insekten kennen
- erforschen die Verwandlung von Larve über Puppe zum Insekt
- unterscheiden Spinnentiere von Insekten
- erkunden die aufregende Welt der Spinnen
- verstehen die Einwirkung des Menschen auf die Artenvielfalt
- gestalten, experimentieren, basteln und werkeln

*Variation je Naturhof möglich



Unsere Naturhöfe in Sachsen

- 1 Förderverein Schullandheim Reibitz e.V.**
(Landkreis Nordsachsen)
Am Schullandheim 1 in 04509 Reibitz
www.schullandheim-reibitz.de
- 2 Reit- und Kinderbauernhof Krasselt**
(Landkreis Nordsachsen)
Eiskellerweg 7 in 04779 Wermsdorf / OT Luppä
www.reiterhof-krasselt.de
- 3 Grüne Welle Umweltverein e.V.**
(Landkreis Nordsachsen)
Straße der Einheit 18 in 04769 Naundorf
www.gruene-welle.org
- 4 Ökologische Station Borna-Birkenhain e.V.**
(Landkreis Leipzig)
Am Lerchenberg in 04552 Borna
www.oekostation-borna-birkenhain.de
- 5 Naturschutzzentrum Erzgebirge gGmbH**
(Erzgebirgskreis)
Am Sauwald 1 in 09487 Schlettau / OT Dörfel
www.naturschutzzentrum-erzgebirge.de
- 6 Naturherberge Affalter**
(Erzgebirgskreis)
Weg zur Jugendherberge 4 in 08294 Löbnitz / OT Affalter
www.naturherberge.de
- 7 Natur- und Umweltzentrum Vogtland e.V.**
(Vogtlandkreis)
Treuner Straße 2 in 08239 Oberlauterbach
www.nuz-vogtland.de



Unsere Naturhöfe in Sachsen-Anhalt

- 8 Schulbauernhof Othal / Schullandheim**
(Landkreis Mansfeld Südharz)
Hof 1-3 in 06542 Allstedt / OT Othal
www.schulbauernhof-othal.de
 - 9 Natur- und Umweltschule Wethau**
(Burgenlandkreis)
Hirtengraben 1 in 06618 Wethau
www.naumburger-umweltladen.de
 - 10 Naturwerkstatt Schochwitz**
(Saalekreis)
Natur schafft Wissen gGmbH
Schlossplatz 2 in 06198 Salzdahlau
www.nsw-ggmbh.de
 - 11 Ökostation Neugattersleben**
(Salzlandkreis)
Förderstedter Straße 4 in 06429 Nienburg / OT Neugattersleben
www.oekostation-neugattersleben.de
 - 12 Informationszentrum Haus am See**
(Landkreis Anhalt-Bitterfeld)
Am Muldestausee 2 in 06774 Muldestausee / OT Schlaitz
www.informationszentrum-hausamsee-schlaitz.de
- ## Unsere Naturhöfe in Brandenburg
- 13 Freilichtmuseum Höllberg Hof**
(Landkreis Dahme-Spreewald)
Heideweg 3 in 15926 Heideblick / OT Langengrassau
www.hoellberghof.de
 - 14 Naturschutzverein Großgemeinde Kolkwitz e.V. / Altes Forsthaus**
(Landkreis Spree-Neiße)
Koschendorfer Straße 35 in 03099 Kolkwitz
www.nabu-kolkwitz.de

